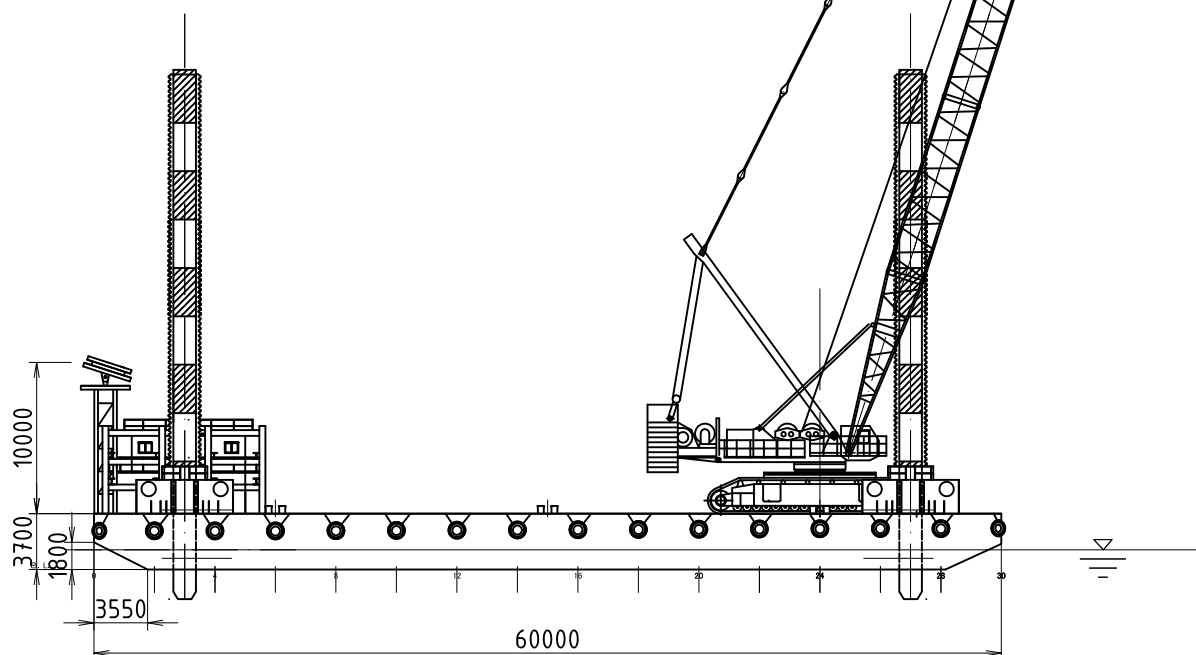


船舶名称	第25吉野号
船舶の種類	スバット台船(油圧式)
昇降能力	150t × 4基=600t
全長	60m
幅	30m
深さ	3.7m
最大高さ(水面上)	休憩室 8.4m/ブームレスト12.4m
載荷面積	830m ²
載荷重量	2,800t(クレーン搭載時2,000t)
軽荷喫水	1.3m
満載喫水	3.0m
総トン数	2,352t
操船ウインチ	船首/電動3t 船尾/油圧5t
スバット長	船首/35m 船尾/35m
スバット形状他	○ー1.5m 4本油圧昇降式
発電機	350KVA 50KVA
備考	1)スバット組立時200t吊クレーン必要 2)最大搭載可能クローラークレーン 800t吊クローラークレーン



第25吉野号

(800tクローラークレーン搭載時)

第25吉野号	尺度 1:500
KOBELCO7800搭載	H24.07.01
吉野建設株式会社	